

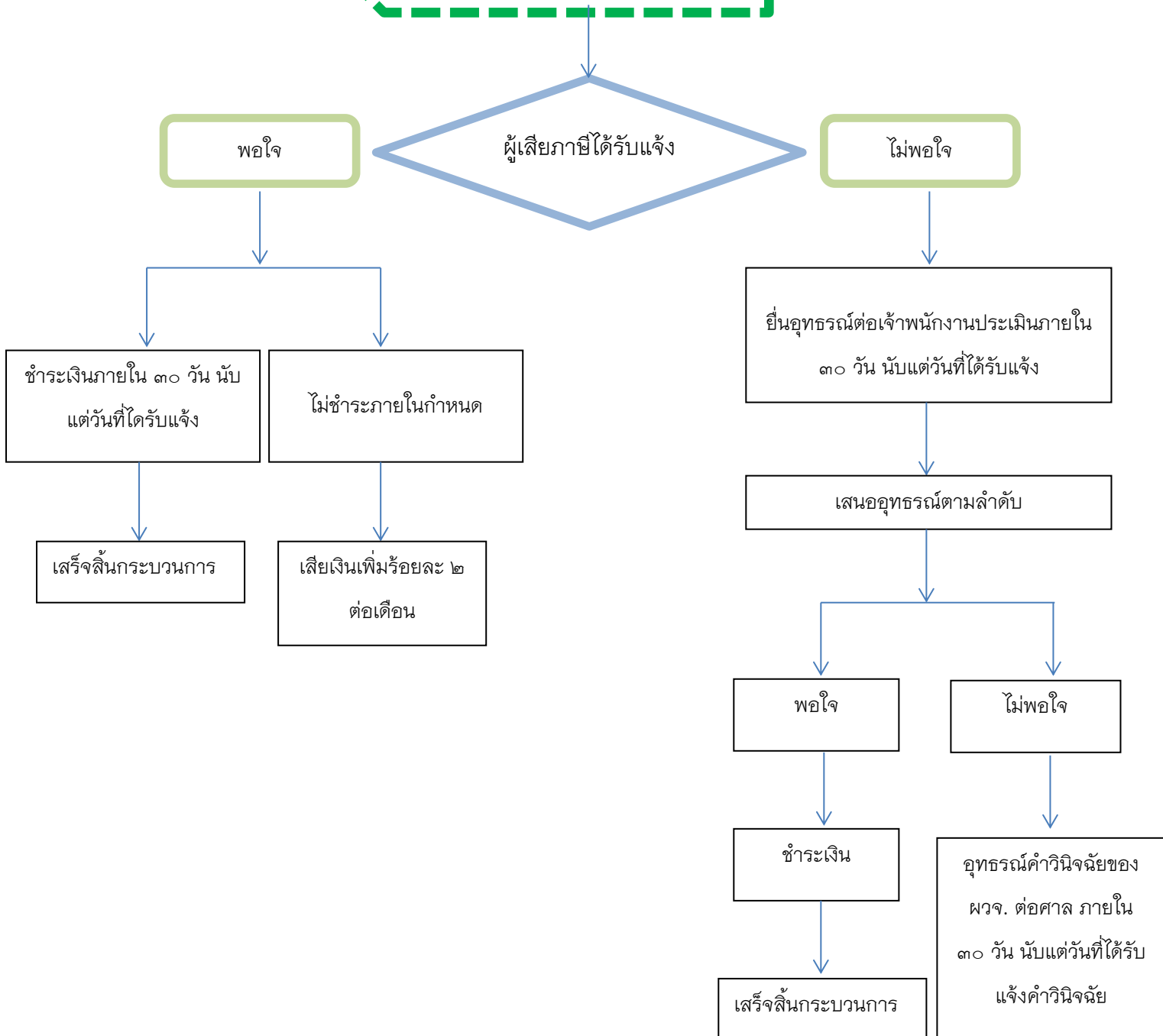
มาตรฐานการให้บริการด้านการจัดเก็บภาษี

ขั้นตอนการชำระภาษีบำรุงท้องที่

ผู้ยื่นภาษียื่นแบบ ภ.บ.ท.๕ ภายในเดือนมกราคมของปีแรกที่มีการตีราคาปานกลางที่ดิน (ทุกรอบ ๔ ปี)

การชำระค่าภาษี ตั้งแต่วันที่ ๒ มกราคม - ๓๐ เมษายน ของทุกปี

เจ้าหน้าที่รับแบบแจ้ง

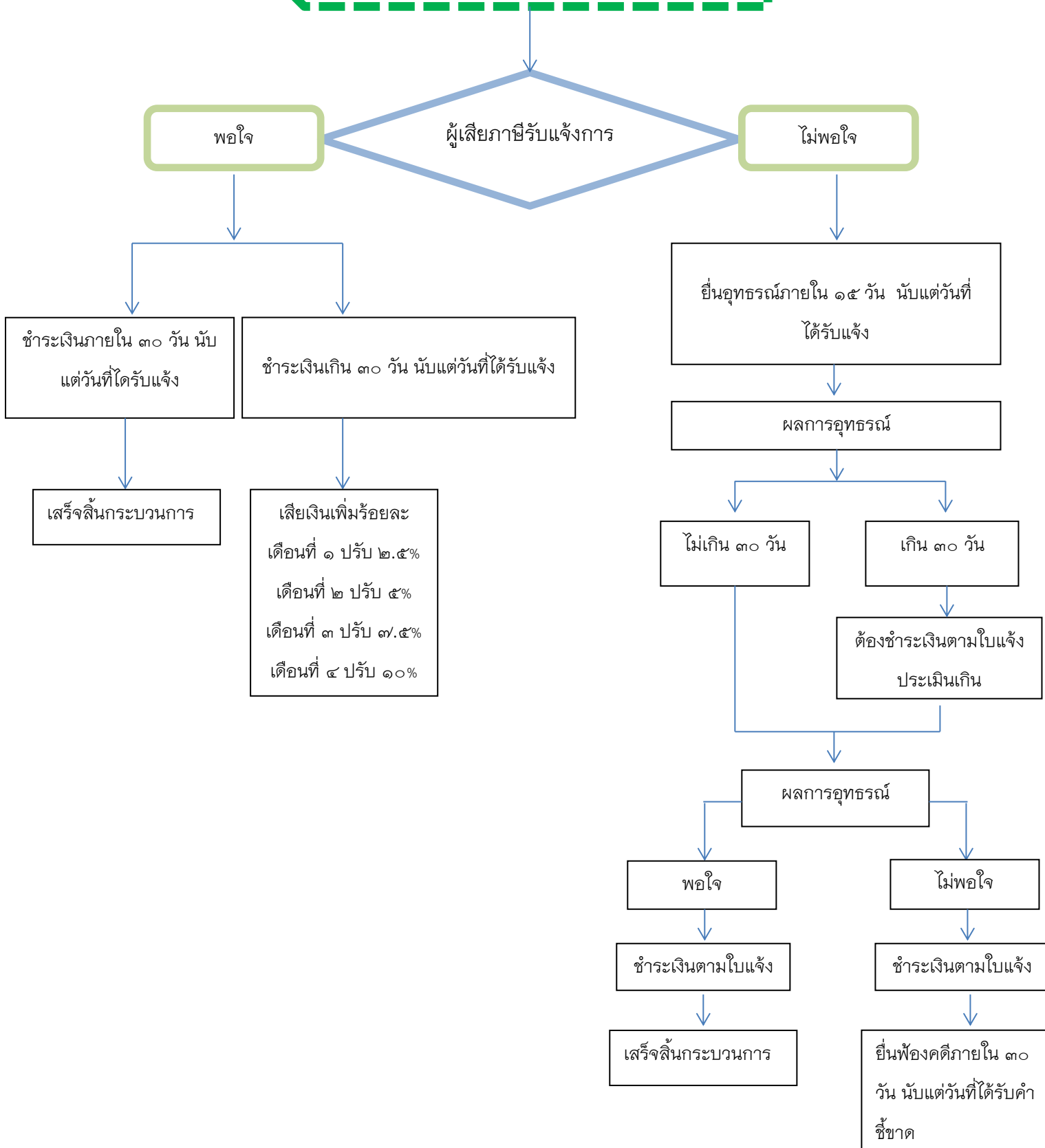


ขั้นตอนการชำระภาษีโรงเรือนและที่ดิน

ผู้เสียภาษียื่นแบบ ภายในวันที่ ๒ มกราคม - ๒๘ กุมภาพันธ์ ของทุกปี

ภาษีโรงเรือนและที่ดิน

เจ้าหน้าที่ตรวจสอบแบบประเมินค่า



ขั้นตอนการชำระภาษีป้าย

ผู้เสียภาษียื่นแบบ ภายในวันที่ ๒ มกราคม - ๓๑ มีนาคม ของทุกปี

เจ้าหน้าที่รับแบบและตรวจสอบแบบ (ภ.ป.๑)

